

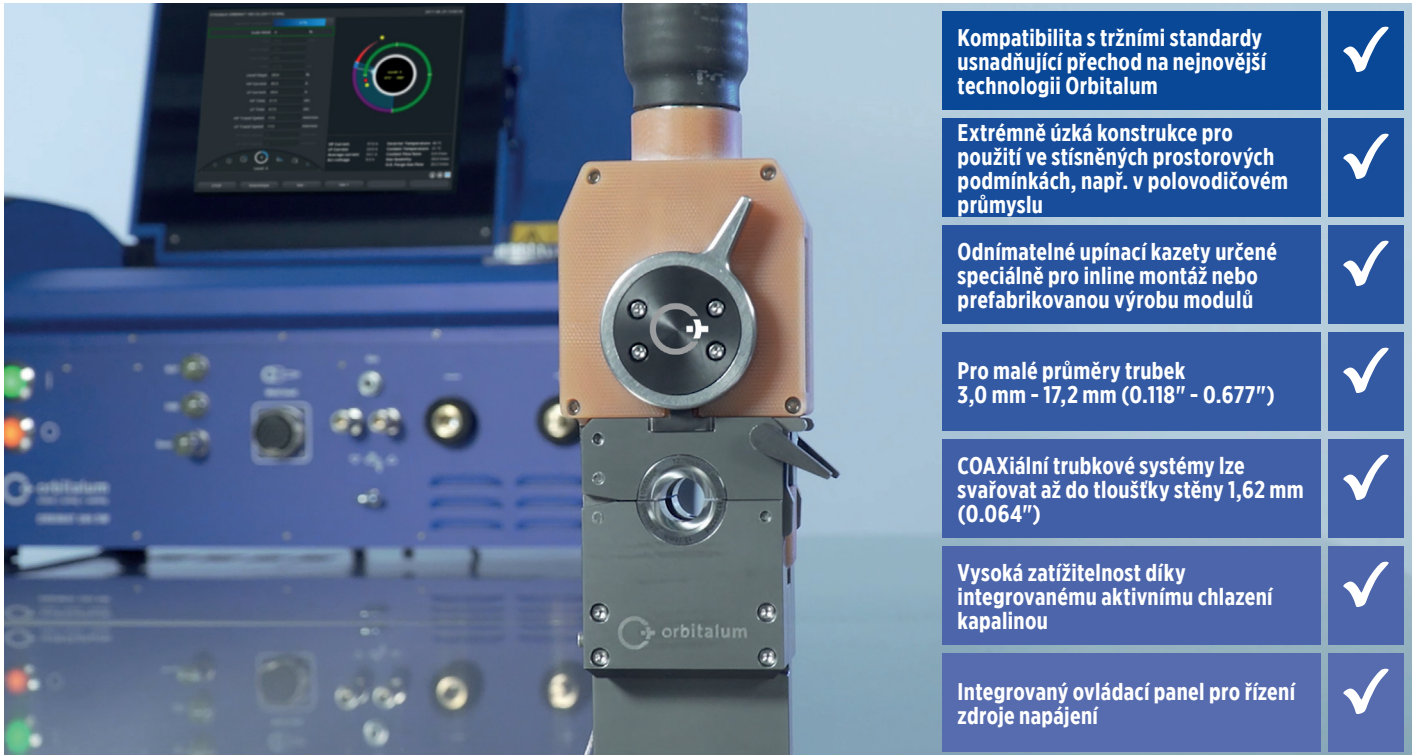
# ORBIWELD 17

## Svařovací mikrohlava

**Extrémně krátké výrobní cykly**  
**díky integrovaným ovládacím prvkům**  
**a aktivnímu chlazení**

Orbitální svařovací hlava s aktivním chlazením pro trubky ve výrobě polovodičů:

Díky odnímatelné upínací kazetě, integrovaným ovládacím prvkům a aktivnímu chlazení ORBIWELD 17 - zkráceně OW 17 - významně skóruje ve srovnání s běžnými konkurenčními systémy na trhu. To znamená, že tenké trubky, které se používají při výrobě polovodičů, lze svařovat snadno, rychle, spolehlivě a především vysoce kvalitně.



**Po intenzivním výzkumu byla tato orbitální svařovací hlava vylepšena v klíčových bodech ve srovnání se svařovacími hlavami běžnými na trhu, aby se optimalizovala manipulace, výsledky svařování a výrobní časy.**

OW 17 je kompatibilní s předchozími tržními standardy, a proto může uživatel snadno přejít na novou technologii.

Orbitální svařovací hlava je speciálně navržena pro malé průměry trubek 3,0 mm - 17,2 mm (0.118" - 0.677") a tloušťku stěny až 1,62 mm (0.064"), které jsou používány ve výrobních zařízeních v polovodičovém průmyslu.

OW 17 má odnímatelnou upínací kazetu, kterou lze snadno umístit na trubky, které mají být svařovány, a to jak při inline montáži na místě stavby, tak i při výrobě prefabrikovaných modulů v dílně.

Díky kompaktnímu a praktickému designu může být úhledně umístěna a dokonale vyrovnána s místem svařování a umožňuje tak použití ve stísněných prostorových podmínkách.

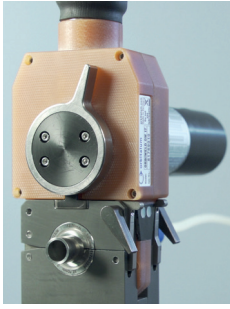
Jakmile je kazeta usazena, vloží se do kazety svařovací hlava a fixuje se, může svařování začít. V rukojeti hlavy jsou integrovány ovládací prvky potřebné pro spuštění, zastavení, průtok plynu a výměnu elektrod. LED podává svářeči informace o provozním stavu, jako je připravenost ke svařování nebo aktivní proces. Při instalačních pracích není třeba druhého operátora u poněkud vzdáleně stojícího zdroje svařovacího proudu.

Integrované aktivní chlazení kapalinou chrání hlavu OW 17 před přehřátím a umožňuje dlouhou dobu zapnutí a rovněž kratší pracovní cykly.

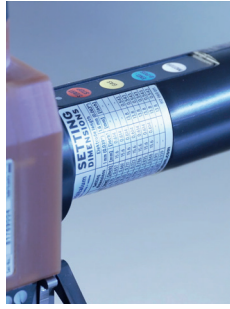
Hlava OW 17 je dimenzována pro elektrody 1,0 mm (0.039") a 1,6 mm (0.063") a zajišťuje trvale

vyšší životnost elektrod při svařování tlustších stěn. Tuto orbitální svařovací hlavu lze např. použít také u COAXiálních trubkových systémů. Uživatelé přitom ušetří druhou orbitální svařovací hlavu.

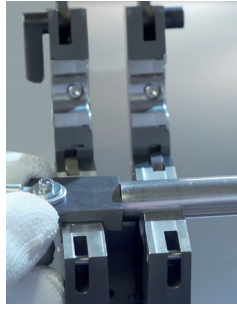
Dodávané měřidlo pro nastavení elektrody usnadňuje obsluhu seřízení elektrody. Pomocí ukazatele středu trubky upevněného ke kazetě, a tudíž zajištěného proti ztrátě, se docílí přesného umístění svařovaného trubkového spoje.



Robustní, kompaktní a praktický design.



Integrovaný ovládací panel – takto mohou být všechny příkazy důležité pro svařování přenášeny do zdroje proudu, takže není třeba žádné další dálkové ovládání.



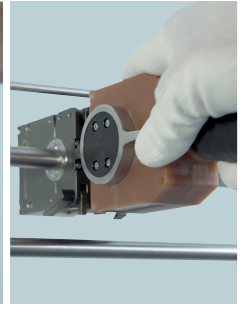
Pomocí ukazatele středu trubky upevněného k upínací kazetě, a tudíž zajištěného proti ztrátě, se docílí přesného umístění svařovaného trubkového spoje.



Kompatibilita s tržními standardy umožňuje bezproblémový přechod na nejnovější technologii Orbitalum.



Odnímatelná upínací kazeta, ideální pro inline montáž na místě stavby nebo pro prefabrikovanou výrobu modulů v dílně.



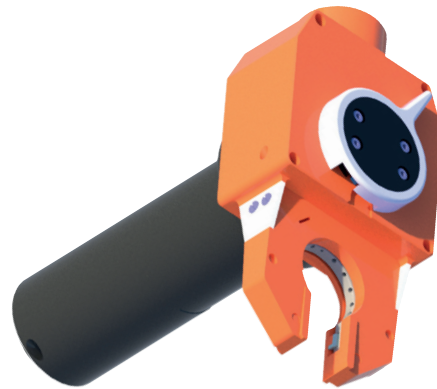
Extremně úzká konstrukce pro použití ve stísněných prostorových podmínkách, např. v polovodičovém průmyslu.

ROZSAH POUŽITÍ	ORBIWELD 17
Obj. č.	<b>817 000 001</b>
Vnější D trubky, min. - max.	3,0 - 17,2 mm 0.118" - 0.677"
Ø elektrody	1,0 / 1,6 mm 0.039" / 0.063"
Hmotnost stroje včetně kabelového svazku	5,5 kg 12.1 lbs
Délka kabelového svazku	7,5 m 24.6 ft

#### OBSAH DODÁVKY

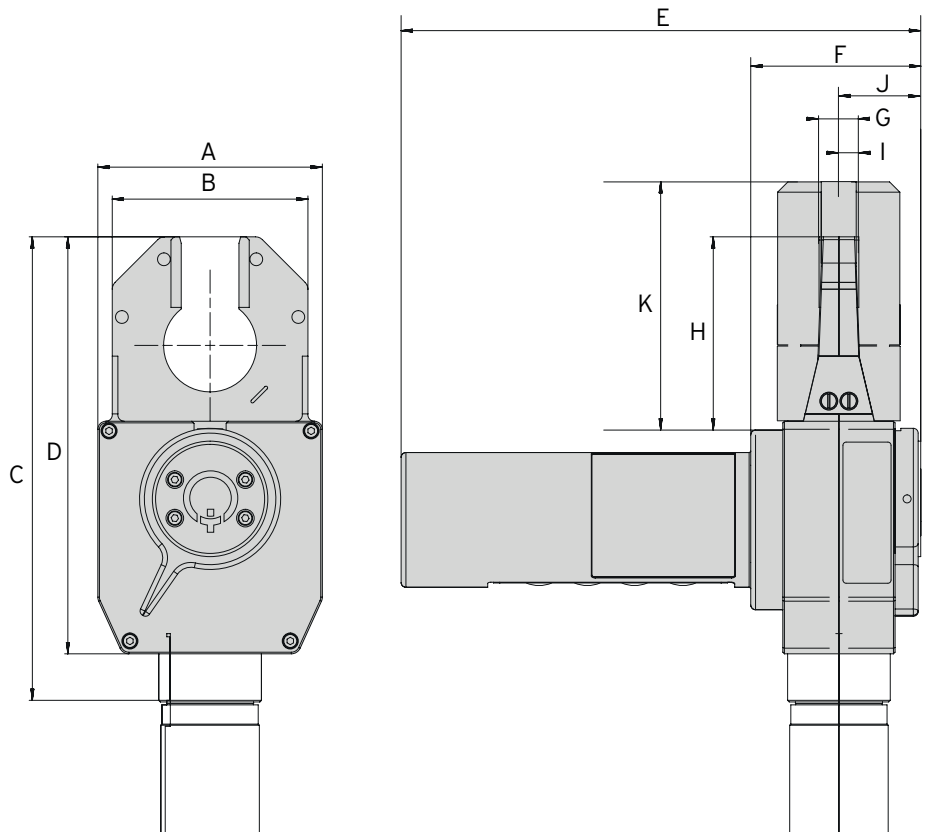
Obsahuje:	<ul style="list-style-type: none"> <li>• 1 svařovací mikrohlava ORBIWELD 17</li> <li>• 1 přepravní kufr</li> <li>• 1 sada nářadí</li> <li>• 1 zajišťovací svorka hadice</li> <li>• 1 adaptér pro přípojku svařovacího proudu</li> <li>• 1 měřidlo pro nastavení elektrody</li> <li>• 1 návod k obsluze a seznam náhradních dílů</li> </ul>
-----------	--

Vhodné příslušenství (jako opce):	<ul style="list-style-type: none"> <li>• Upínací kazeta pro OW 17</li> <li>• Upínací vložky pro OW 17</li> <li>• Bruska na elektrody ESG</li> <li>• Přístroj k měření kyslíku ORBmax</li> <li>• Formovací sada ORBIPURGE</li> <li>• Prodloužení kabelového svazku</li> <li>• Wolframové elektrody WS2</li> </ul>
-----------------------------------	--



ROZMĚRY	ORBIWELD 17 ROZMĚRY	
	[MM]	[INCH]
Rozměru "A"	70,00	2.756
Rozměru "B"	61,00	2.402
Rozměru "C"	144,50	5.689
Rozměru "D"	130,00	5.118
Rozměru "E"	162,00	6.378
Rozměru "F"	53,00	2.087
Rozměru "G"	12,40	0.488
Rozměru "H"	60,25	2.372
Rozměru "I"	5,00	0.120
Rozměru "J"	26,80	1.055
Rozměru "K"	75,20	2.961

Technické údaje jsou nezávazné. Neobsahují žádná ujištění o vlastnostech. Změny vyhrazeny. Platí naše všeobecné prodejní podmínky.



# Svařovací mikrohlava OW

## ORBIWELD 17

Vlastnosti, rozsah použití, technické údaje a obsah dodávky, viz str. 25.

Upínací kazeta a upínací vložky nejsou součástí dodávky.

NÁZEV	OBJ. Č.	HMOTNOST STROJE KG*	ZASÍLACÍ HMOTNOST KG
Svařovací mikrohlava OW 17	817 000 001	5,500	13,900

\* motnost stroje včetně kabelového svazku



ORBIWELD 17



Upínací kazeta pro OW 17  
(upínací vložky nejsou součástí dodávky)

## Upínací kazeta pro OW 17

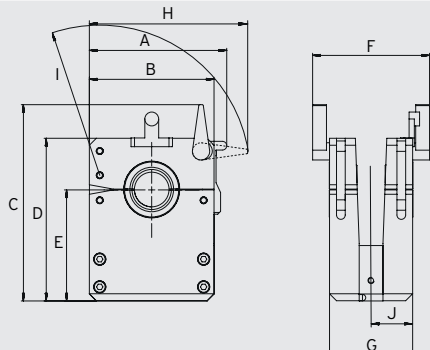
Z korozivzdorné oceli. Odnímatelná upínací kazeta určená speciálně pro inline montáž nebo prefabrikovanou výrobu modulů. K upnutí upínacích vložek. Pomocí ukazatele středu trubky upevněného ke kazetě, a tudíž zajištěného proti ztrátě, se docílí přesného umístění svařovaného trubkového spoje. Upínací kazety jsou dodávány v robustní, uzamykatelné plastové krabici.

Rozsah dodávky:

- 1 x ukazatel středu trubky pro standardní aplikace
- 1 x ukazatel středu trubky pro COAXIÁLNÍ aplikace
- 1 x šestihranný klíč 3/32"
- 1 x šestihranný klíč 1/16"
- 1 x plastová krabice

Vhodné upínací vložky pro různé průměry potrubí je nutno objednat samostatně.

ROZMĚRY	[MM]	[INCH]
Rozměru "A"	63,00	2.480
Rozměru "B"	57,20	2.252
Rozměru "C"	90,00	3.543
Rozměru "D"	74,60	2.937
Rozměru "E"	50,90	2.004
Rozměru "F"	53,60	2.110
Rozměru "G"	38,10	1.500
Rozměru "H"	72,60	2.858
Rozměru "I"	70,00	2.756
Rozměru "J"	19,05	0.750



NÁZEV	OBJ. Č.	KG
Upínací kazeta pro OW 17	817 050 010	

### UZAVŘENÉ ORBITÁLNÍ SVAŘOVACÍ HLAVY



Upínací vložky pro OW 17

## Upínací vložky pro OW 17

Z korozivzdorné oceli. Lze použít jen při použití upínací kazety OW 17.

1 upínací vložka se skládá ze 2 polovložek.

Pro každou upínanou stranu upínací kazety potřebujete 1 upínací vložku (= 2 polovložky).

Pro každou upínací kazetu tak musí být použity 2 upínací vložky (= 4 polovložky).

V případě COAXiálních spojů jsou spolu většinou svařovány 2 trubky s rozdílnými průměry, např. trubka Ø 12,7 mm (1/2") s trubicí Ø 15,88 mm (5/8"). U těchto aplikací je třeba použít 2 upínací vložky s trubicemi příslušně rozdílných průměrů.

Další rozměry na vyžádání.

TYPY	VNĚJŠÍ D TRUBKY [MM]	VNĚJŠÍ D TRUBKY [INCH]	OBJ. Č.		KG
Typu "Palcový"	3,18	0.125	<b>817 002 201</b>		
Typu "Palcový"	4,76	0.188	<b>817 002 202</b>		
Typu "Palcový"	6,35	0.250	<b>817 002 203</b>		
Typu "Palcový"	7,94	0.313	<b>817 002 204</b>		
Typu "Palcový"	9,53	0.375	<b>817 002 205</b>		
Typu "Palcový"	12,70	0.500	<b>817 002 206</b>		
Typu "Palcový"	14,29	0.563	<b>817 002 207</b>		
Typu "Palcový"	15,88	0.625	<b>817 002 208</b>		
Typu "Metrický"	3,00	0.118	<b>817 002 209</b>		
Typu "Metrický"	4,00	0.157	<b>817 002 210</b>		
Typu "Metrický"	5,00	0.196	<b>817 002 211</b>		
Typu "Metrický"	6,00	0.236	<b>817 002 212</b>		
Typu "Metrický"	8,00	0.314	<b>817 002 213</b>		
Typu "Metrický"	9,00	0.354	<b>817 002 214</b>		
Typu "Metrický"	10,00	0.393	<b>817 002 215</b>		
Typu "Metrický"	11,00	0.433	<b>817 002 216</b>		
Typu "Metrický"	12,00	0.472	<b>817 002 217</b>		
Typu "Metrický"	14,00	0.551	<b>817 002 218</b>		
Typu "Metrický"	15,00	0.590	<b>817 002 219</b>		
Typu "Metrický"	16,00	0.629	<b>817 002 220</b>		
Typu "Metrický"	17,20	0.677	<b>817 002 221</b>		

## Další příslušenství pro orbitální svařování

- Bruska na elektrody ESG, viz str. 79
- Přístroj k měření kyslíku ORBmax, viz str. 83
- Formovací sada ORBIPURGE, viz str. 86
- Prodloužení kabelového svazku, viz str. 86
- Wolframové elektrody WS2, viz str. 87
- Sada adaptéru přípojky svařovacího proudu, viz str. 87

### UZAVŘENÉ ORBITÁLNÍ SVAŘOVACÍ HLAVY