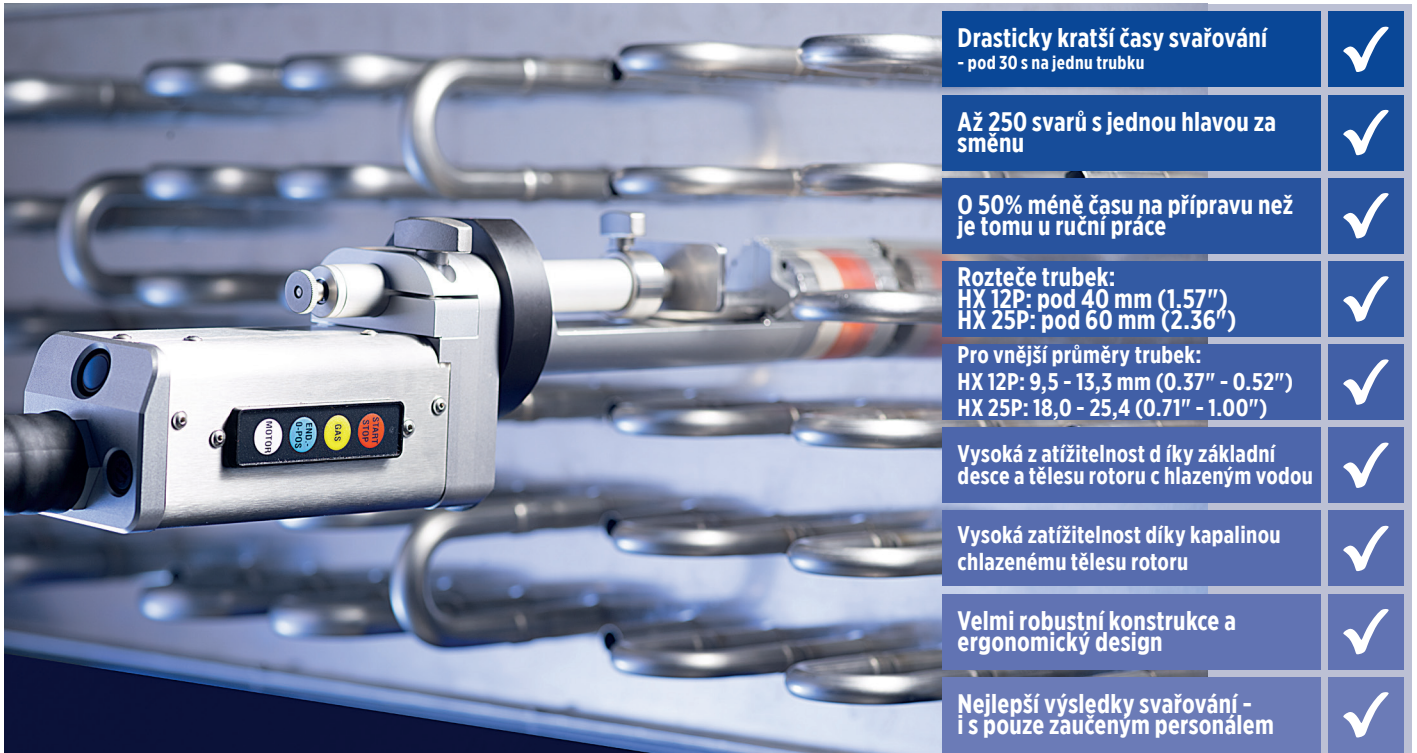


NOVÁ

# HX 12P, HX 25P

## Uzavřené orbitální svařovací hlavy

Hospodárné a vysoce jakostní svařování trubek z nerez oceli metodou WIG: Celosvětově jedinečné orbitální svařovací hlavy HX se svojí automatizovanou technikou svařování jsou ŘEŠENÍM pro efektivní a vysoce jakostní výrobu. Předem dosazené trubkové oblouky, jako např. při výrobě výměníků tepla, třeba i v úzkých trubkových svazcích, lze takto spolehlivě, rychle a bezpečně spojovat s trubičkami z nerez oceli.



### K řadě patří také kromě HX 12P a HX 25P také HX 16P.

Svařování trubkových oblouků při výrobě výměníků tepla je při ručním svařování namáhavou záležitostí. Kromě toho není trvale zaručeno, že svařecí bude rovnoměrně dosahovat vysokou jakost a tím těsnost všech trubkových oblouků. Drahé dodělávky a vysoký výskyt zmetků jsou toho výsledkem.

Zatímco konvenční svařovací hlavy nebo kleště potřebují pro umístění mnoho místa, umožňují štíhlé hlavy HX stavbu velmi kompaktních výměníků tepla s vysokou hustotou trubek a tím s vysokou účinností. Realizovatelné jsou rozteče trubek pod 40 mm (1.57") u HX 12P resp. pod 60 mm (2.36") u HX 25P.

Také zacházení je jednoduché: Hlava HX se odklopením rozevře, přiloží se na trubku a stiskem tlačítka se pneumaticky sama upevní. Dozraz s hrubým a jemným nastavením napomáhá

bezpečnému ustavení na trubce. Při spuštění procesu začne proudit do hlavy chlazené vodou plyn argon a svařování probíhá automaticky s dodržováním konstantně vysoké jakosti. Systém Orbitalum při tom napomáhá čistému průvaru zcela bez přesazení, spár nebo ostřin uvnitř trubky. Upnutí a start se ovládají pomocí tlačítek na svařovací hlavě.

### Nejlepší výsledky svařování - i s pouze zručným personálem

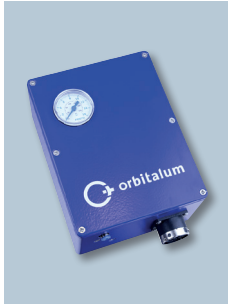
Zdroje svařovacího proudu Orbitalum rozpoznávají automaticky připojenou hlavu HX s jejími předem zadanými parametry, takže obsluha před zahájením svařování musí pouze vyvolat příslušný svařovací program a spustit proces. Práce se systémem Orbitalum je jednoduchá a spolehlivá, takže dokonce i zručná obsluha dosahuje nejlepších výsledků svařování.

Praxe ukazuje, že se systémem Orbitalum lze snížit výskyt vadných svarů ze 4% na méně než

0,7%. Další přednost: Jeden pracovník může současně obsluhovat více svařovacích hlav, což výrazně zvyšuje efektivitu výroby. Uzavřená svařovací komora a konstantní proces vedou také k tomu, že nedochází ke vzniku nábehových barev, takže se lze vyhnout obvykle nákladným dodělávkám jako jsou moření nebo pasivace.

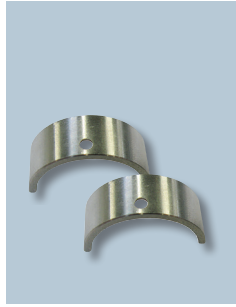
### Kompaktní konstrukce umožňuje jednoduchou manipulaci

Oproti otevřeným svařovacím kleštím jsou v hlavách HX integrovány všechny přípojky proudu, plynu a chladicí kapaliny. Pro dobrou manipulaci jsou hlavy Orbitalum spojeny se zdrojem svařovacího proudu kabelem dlouhým 7,5 m. Hlava HX boduje kromě toho také svojí přímou konstrukcí, která na výměniku umožňuje snadné otáčení hlavy. Celou jednotku lze zavěsit na vyvažovač a tak odlehčit obsluhu.

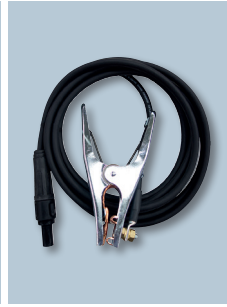


Extremně štíhlá konstrukce - ideální pro svařování předem vsazených oblouků v úzkých svazcích trubek

Včetně pneumatické části



Jako opce:  
Upínací vložky specifické dle průměru



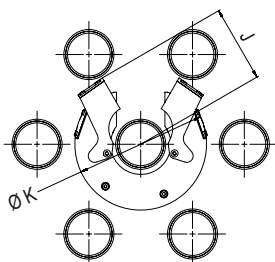
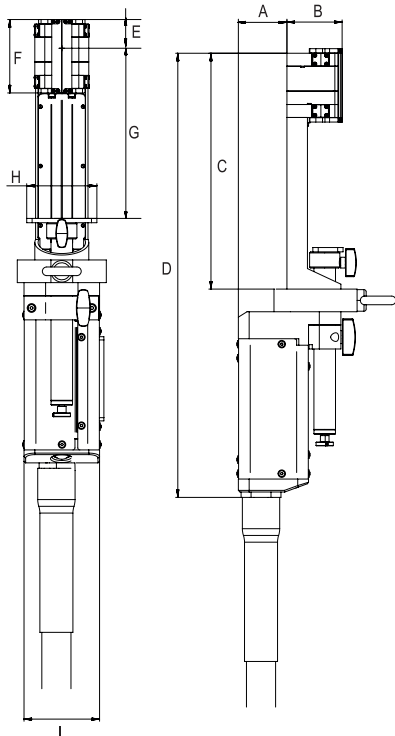
Jako opce:  
Zemnicí kabel



Jako opce:  
Stavitelný redukční ventil na argon



Perfektní doplněk: Zdroje proudu pro orbitální svařování řady ORBITAT



ROZSAH POUŽITÍ	HX 12P	HX 25P		
Obj. č.	847 000 010	845 000 010		
Vnější D trubky, min. - max.*	9,5 - 13,3 mm / 0.374" - 0.524"	18,0 - 25,4 mm / 0.708" - 1.000"		
Tloušťka stěny, min. - max.	0,5 - 0,8 mm / 0.02" - 0.03"	0,5 - 1,0 mm / 0.016" - 0.039"		
TECHNICKÉ ÚDAJE	HX 12P	HX 25P		
Ø elektrody	1,6 mm / 0.063"	1,6 mm / 0.063"		
Hmotnost stroje včetně kabelového svazku	6,4 kg / 14.1 lbs	18,5 kg / 40.8 lbs		
Délka kabelového svazku	7,5 m / 24.6 ft	7,5 m / 24.6 ft		
TECHNICKÉ ÚDAJE	PNEUMATIKBOX	PNEUMATIKBOX		
Vstupní médium	Argon	Argon		
Doporučený vstupní tlak	6 bar / 87 PSI	6 bar / 87 PSI		
ROZMĚRY	HX 12P	HX 25P		
	[mm]	[inch]	[mm]	[inch]
Rožměru "A"	45,0	1.772	62,0	2.441
Rožměru "B"	52,0	2.047	68,0	2.677
Rožměru "C"	219,0	8.622	278,0	10.945
Rožměru "D"	412,0	16.220	496,0	19.528
Rožměru "E" (elektroda), min.	30,0	1.181	35,0	1.378
Rožměru "F"	70,0	2.756	80,0	3.150
Rožměru "G" do max.	155,0	7.283	210,0	8.268
Rožměru "H"	65,0	2.559	80,0	3.150
Rožměru "I"	70,0	2.756	100,0	3.937
Rožměru "J" (Ø)	33,0	1.299	43,0	1.693
Rožměru "K"	50,0	1.969	72,0	2.835
Rožměru "L"	28,0	1.102	36,5	1.437
OBSAH DODÁVKY	HX 12P	HX 25P		
Orbitální svařovací hlava HX	Ks 1	1		
Přepavní kufr	Ks 1	1		
Pneumatická část	Ks 1	1		
Napájecí hadice (2 m/6.56 ft) pro pneumatickou část	Ks 1	1		
Pár sklápěcích třmenů	Pár 1	1		
Doraz pro trubkový oblouk	Ks 1	1		
Sada nářadí	Sada 1	1		
Adaptéru přípojky svařovacího proudu	Ks 1	1		
Návod k obsluze a seznam náhradních dílů	Sada 1	1		
VHODNÉ PŘÍSLUŠENSTVÍ				
Jako opce:	<ul style="list-style-type: none"> <li>• Upínací vložky</li> <li>• Redukční ventil na argon pro HX</li> <li>• Zemnicí kabel</li> <li>• Wolframové elektrody WS2</li> <li>• Bruska na elektrody ESG</li> </ul>			

Technické údaje jsou nezávazné. Neobsahují žádná ujištění o vlastnostech. Změny vyhrazeny. Platí naše všeobecné prodejní podmínky.

\* Další rozměry proti poptávce

