

MasterTig



 **KEMPPPI**

VÝHRADNÍ ZASTOUPENÍ KEMPPPI PRO ČESKOU REPUBLIKU

 **ARCH**
AKCIOVÁ SPOLEČNOST



MASTERTIG

Daleko od obyčejnosti

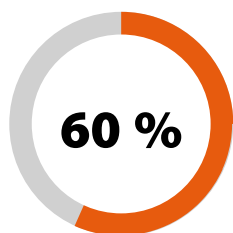
MasterTig nové generace AC a DC TIG svařování stanovuje nové standardy pro kvalitu svaru, použitelnost a energetickou účinnost.

Produktová řada MasterTig je navržena pro jakoukoliv skupinu uživatelů a nabízí několik výkonnostních řad v modelech 230 A, 300 A, 400 A a 500 A*, které mají působivé specifikace hmotnosti a velikosti.

Modulární design umožňuje vytvořit specifikaci, která nejlépe vyhovuje vašim potřebám, včetně alternativních ovládacích panelů, bezdrátových dálkových ovladačů a možnosti přepravního vozíku.

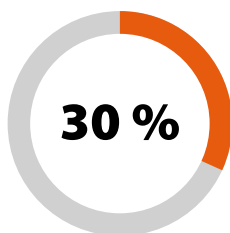
Stylový, praktický a robustní MasterTig pohlcuje nárazy a vlivy každodenní svařovací činnosti. Lehká hmotnost a kompaktní velikost. MasterTig je vyroben z tvrdého vsířkovaného plastu s ochrannými konstrukcemi nárazových můstek. MasterTig představuje spolehlivého partnera pro dílnu nebo na stavenišťě.

KLÍČOVÉ BENEFITY



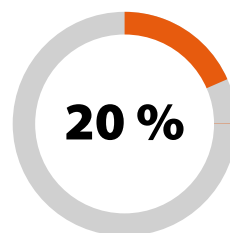
0 30 % RYCHLEJŠÍ NASTAVENÍ

Weld Assist vás provede k optimálnímu nastavení. Řeknete stroji, co hodláte svařovat, a on nastaví správné parametry pro snadné a produktivní svařování.



0 30 % ZVÝŠENÁ RYCHLOST SVAŘOVÁNÍ

Funkce Double Pulse zvyšuje rychlost posuvu v DC aplikacích a snižuje vnesené teplo až o 20 %. Rychlejší svařování a nižší deformace materiálů.



0 20 % NIŽŠÍ ÚROVEŇ HLUKU

MasterTig snižuje hluk ve srovnání s předními konkurenty ve svařovacích aplikacích AC, což umožňuje se ve větší tichosti soustředit na kvalitu.



Skvělá ergonomie a

PERSONALIZACE

Nahrajte své firemní logo nebo oblíbený obrázek a přizpůsobte si svůj spořič obrazovky MasterTig.



MODULÁRNÍ DESIGN

Vyberte si z řady výkonných modelů MasterTig, alternativní uživatelské rozhraní, možnosti dálkového ovládání, přepravních vozíků a hořáků, abyste zjistili, že váš stroj přesně vyhovuje vašim potřebám.



NÁRAZOVÝ MŮSTEK

MasterTig je navržen a vyroben ze silných, pohlcujících a recyklovatelných plastů. Obsahují konstrukce nárazových můstek, které lépe chrání zdroj před každodenními nárazy při svařování.



PIVOTSAFE

Přepravní vozíky MasterTig jsou vybaveny podlahovým zatížením podlahy, což odstraňuje potřebu těžkého zvedání. Přepravní jednotka P45MT integruje inovativní otočnou nakládací desku, čímž je dosaženo bezpečného nakládání lahve s plynem bez námahy. Možnost „nájezdu“ plynové lahve přímo z podlahy.

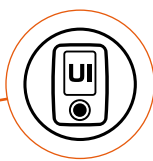


vynikající uživatelský zážitek



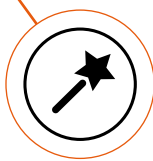
ÚLOŽNÝ ZÁSObNÍK NA DÍLY

Rychlý přístup k často používaným spotřebním dílům hořáku TIG z pohodlného úložného zásobníku.



OVLÁDACÍ PANEly UI

Vyberte si buď tradiční ovládací panely s dotykovými tlačítky, nebo plně barevný 7" TFT ovládací systém umožňující snadné, rychlé a přesné nastavení parametrů. Displejový panel TFT 7" chráněný 3mm silným pancéřovým štítem je odolný vůči nárazům a poškrábání.



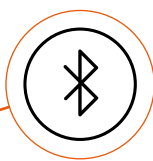
WELD ASSIST

První nastavení stroje vždy pomocí funkce Weld Assist. Postupujte podle jednoduchých kroků na obrazovce, volte materiál, tloušťku, typ spoje a polohu a Weld Assist nastaví nejlepší parametry, které povedou každého svářeče k přesnému a produktivnímu svařování. Weld Assist také poskytuje doporučení pro velikost elektrod, přídatný drát, průtok plynu, typ drážky, počet vrstev a rychlost posuvu. Ideální pro tvorbu pWPS.



AUTOMATICKÉ CHLAZENÍ

Dynamické chlazení plynem a vodou zajišťuje optimální regulaci teploty a energetickou efektivitu. V závislosti na úrovni a délce svařovacího výkonu chladicími ventilátory zdroje mírně proudí vzduch a doba chlazení se pohybuje mezi 15 sekundami a 4 minutami, což snižuje spotřebu elektrické energie a minimalizuje hladinu hluku.



BLUETOOTH

Přednost bezdrátového dálkového ovládání. Neřešte opravy propojovacích kabelů a zlepšete bezpečnost na pracovišti pomocí bezdrátových dálkových ovladačů. Vyberte si moduly s ručním nebo nožním pedálem a v závislosti na pracovišti si můžete užít bezdrátové řízení výkonu ve vzdálenosti 15 až 100 metrů. Jednoduše snadná práce.

15 to 100 m



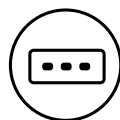


Rozšířené svařování



DOUBLE PULSE

Double Pulse kombinuje alternativní pulzní cykly zaručující o 30% rychlejší svařovací rychlost a o 20% nižší tepelný příkon. Snížení deformací spěje k nižším nákladům na svařování. Double Pulse je ideální pro DC ruční svařování a mechanizované aplikace a nabízí rovněž vynikající vzhled svaru.



MICROTACK

MicroTack je rychlá a přesná funkce bodování jak ve stejnosměrném, tak ve střídavém svařování. Ideální pro vícenásobné, opakované spojování na tenkých vrstvách, kde je rozhodující konzistentní a kontrolovaný vzhled. Micro Tack lze nastavit mezi 1 až 5 cykly opakovaného pulzu, nebo režimem nepřetržitého cyklu. Úroveň svařovacího proudu se nastavuje nezávisle a doba cyklu oblouku se volí mezi 1 až 200 ms. Přesné bodování s minimálním příivodem tepla.



ITEC

ITEC je zapalovací technologie pro spolehlivé zapálení oblouku. Obzvláště užitečné s prodlouženými díly hořáku, místnímu svařování tenké materiály a aplikace s nízkým svařovacím proudem, můžete nastavit proměnnou energii zapalovacího oblouku.



OPTIMA AC

Optima AC je přizpůsobený průběh vlny AC TIG, který kombinuje to nejlepší z tradičních sinusových a čtvercových průběhů - dodává dotek magie pro optimální zážitek ze svařování AC. V závislosti na aplikaci můžete volit buď sinusový, čtvercový nebo tichý Optima AC.



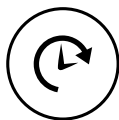
PAMĚŤOVÉ KANÁLY

Plně barevný TFT ovládací panel MTP35X nabízí na jeden proces 99 paměťových kanálů pro uložení nejlepších parametrů nebo hodnot WPS. Kanály je možné kopírovat nebo mazat a aktualizovat podle potřeby. Vše je rychlé a jednoduché.



AUTO PULSE

Snadné a pohodlné nastavení svařovacího proudu. Auto Pulse je ideální pro aplikace ve stejnosměrném proudu.

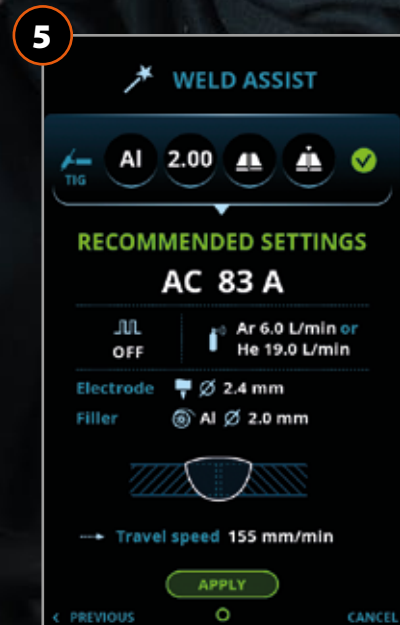


WELD TIME CLOCK

Svařovací hodiny MasterTig jsou ideální pro měření celkového svařovacího cyklu a záznamy pracovních dat. Jsou jednoduché a rychle vymazatelné, což umožňuje zaznamenávat a porovnávat doby svařování mezi úlohami.

WELD ASSIST

Postupujte jednoduše dle kroků na obrazovce, výběr materiálu, tloušťka, typ spoje... a Weld Assist nastaví nejlepší parametry. Vede každého svářeče k přesnému a produktivnímu svařování.



SROZUMITELNĚ, PŘESNĚ A JEDNODUŠE

Pro rychlé a přesné nastavení parametrů zvolte tradiční ovládací panely s dotykovými tlačítky, nebo plně barevný 7" TFT ovládací systém, včetně funkce Weld Assist.



MTP23X



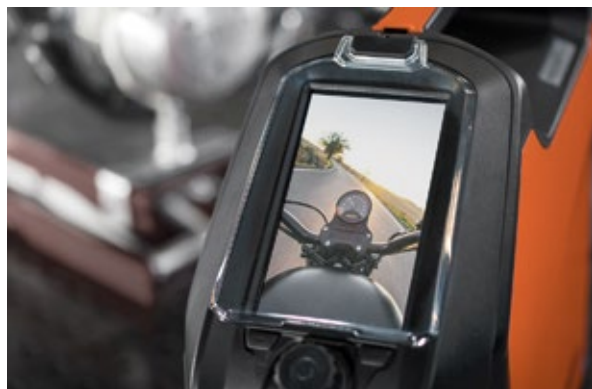
MTP33X



MTP35X

PERSONALIZACE

Nahrajte logo společnosti, nebo oblíbený obrázek do spojiče obrazovky MTP35X. Je to jednoduché a rychlé.



PIVOTSAFE

Přepravní jednotka P45MT integruje inovativní nakládací desku, čímž je dosaženo bezpečného nakládání plynové lahve bez námahy.



FLEXLITE TIG HOŘÁKY

Flexlite TX hořáky se vyznačují vysokou pevností pružných tvarovaných rukojetí pro větší pohodlí a nižší únavu svářeče. Silikonový gumový materiál poskytuje pevné uchopení a inovativní design snižuje zatížení zápěstí, což umožňuje soustředit se na dokonalý svar.

Flexlite TIG hořáky jsou ve variantách plynových, nebo vodou chlazených a jsou k dispozici v alternativních výkonových modelech a délkách.



Kompaktní konstrukce svařovacích hlav zahrnuje tuhé, plně flexibilní, nebo otočné "S" modely, které nabízejí vynikající výkon chlazení a dobrý přístup k náročným spojům.

TECHNICKÉ INFORMACE

		MASTERTIG 235 ACDC GM	MASTERTIG 235 ACDC GM (VRD vypnuto)
Napětí síťového připojení	1~ 50/60 Hz	110 / 220 ... 240 V	110 / 240 V
Jištění		16 A	15 A
Napětí otevřeného obvodu (průměr)	MMA	50 V	23 V (VRD vypnuto)
Jmenovitý maximální výkon 40 °C (240 V)	40 % TIG	230 A / 19.2 V	230 A / 19.2 V
Jmenovitý maximální výkon 40 °C (110 V)	40 % TIG	130 A / 15.2 V	130 A / 15.2 V
Rozsah výstupu (240 V)	TIG	3 A / 1 V...230 A / 31 V	3 A / 1 V...230 A / 31 V
Rozsah výstupu (110 V)	TIG	3 A / 1 V...130 A / 24 V	3 A / 1 V...130 A / 24 V
Rozsah provozních teplot		-20...+40 °C	-20...+40 °C
EMC třída		A	A
Stupeň ochrany		IP23S	IP23S
Vnější rozměry	DxŠxV	544 x 205 x 443 mm	544 x 205 x 443 mm
Hmotnost bez příslušenství		19.1 kg	19.1 kg
Doporučený výkon generátoru (min)	Sgen	8 kVA	8 kVA
Průměry tyčových elektrod	ø mm	1.6...5.0 mm	1.6...5.0 mm
Normy		IEC60974-1,-3,-10, AS60974.1, GB/T15579.1, IEC 61000-3-12	IEC60974-1,-3,-10, AS60974.1, GB/T15579.1, IEC 61000-3-12

		MASTERTIG 325 DC MASTERTIG 325 ACDC	MASTERTIG 325 DC G MASTERTIG 325 ACDC G	MASTERTIG 325 DC GM MASTERTIG 325 ACDC GM
Napětí síťového připojení	3~ 50/60 Hz	380 ... 460 V	380 ... 460 V	220...230 V; 380...460 V ±10 %
Jištění		16 A	16 A	20 A
Napětí otevřeného obvodu (průměr)	MMA	50 V	50 V	50 V
Jmenovitý maximální výkon 40 °C	40 % TIG	300 A / 22 V	300 A / 22 V	300 A / 22 V
Rozsah výstupu	TIG	3 A / 1 V...300 A / 38 V	3 A / 1 V...300 A / 38 V	3 A / 1 V...300 A / 27 V (@ 220 V)
Rozsah provozních teplot		-20...+40 °C	-20...+40 °C	-20...+40 °C
EMC třída		A	A	A
Stupeň ochrany		IP23S	IP23S	IP23S
Vnější rozměry	LxWxH	544 x 205 x 443 mm	544 x 205 x 443 mm	544 x 205 x 443 mm
Hmotnost bez příslušenství		21.0 kg	21.5 kg	21.5 kg
Doporučený výkon generátoru (min)	Sgen	20 kVA	20 kVA	20 kVA
Průměry tyčových elektrod	ø mm	1.6...6.0 mm	1.6...6.0 mm	1.6...6.0 mm
Normy		IEC60974-1,-3,-10, AS60974.1, GB/T15579.1	IEC60974-1,-3,-10, AS60974.1, GB/ T15579.1	IEC60974-1,-3,-10, AS60974.1, GB/T15579.1

* Platí u modelů zdrojů s funkcí snížení napětí na prázdnou (VRD)

		MASTERTIG 425 DC G	MASTERTIG 425 DC G (VRD uzamčeno)	MASTERTIG 535 ACDC GM	MASTERTIG 535 ACDC GM
Napětí síťového připojení	3~ 50/60 Hz	380...460 V ±10 %	380...460 V ±10 %	220...230 V; 380...460 V	220...230 V; 380...460 V
Jištění		16 A	16 A	32 A	32 A
Napětí otevřeného obvodu (průměr)	MMA	50 V	23 V (VRD vypnuto)	50 V	23 V (VRD vypnuto)
Jmenovitý maximální výkon 40 °C	40 % TIG	30 % ED 400 A / 26 V	30 % ED 400 A / 26 V	40 % ED 500A/30V (400V) 40 % ED 450A/28V (220V)	40 % ED 500A/30V (400V) 40 % ED 450A/28V (220V)
Rozsah výstupu	TIG	3 A / 1 V...400 A / 41 V	3 A / 1 V...400 A / 41 V	3 A/1 V-500 A /37 V (400V) 3 A/1 V-450 A /32 V (220 V)	3 A/1 V-500 A /37 V (400V) 3 A/1 V-450 A /32 V (220 V)
Rozsah provozních teplot		-20...+40 °C	-20...+40 °C	-20...+40 °C	-20...+40 °C
EMC třída		A	A	A	A
Stupeň ochrany		IP23S	IP23S	IP23S	IP23S
Vnější rozměry LxWxH	mm	544 x 205 x 443	544 x 205 x 443	860 x 263 x 610 mm	860 x 263 x 610 mm
Hmotnost bez příslušenství	kg	23.6 kg	23.6 kg	57 kg	57 kg
Doporučený výkon generátoru (min)	Sgen	20 kVA	20 kVA	35 kVA	35 kVA
Průměry tyčových elektrod	ø mm	1.6...7.0 mm	1.6...7.0 mm	1.6...7.0 mm	1.6...7.0 mm
Normy		IEC60974-1,-3,-10, AS60974.1, GB/T15579.1	IEC60974-1,-3,-10, AS60974.1, GB/T15579.1	IEC60974-1,-3,-10, AS60974.1, GB/T15579.1	IEC60974-1,-3,-10, AS60974.1, GB/T15579.1

CHLADIČE MASTERTIG	MASTERTIG CHLADIČ M	MASTERTIG CHLADIČ MXL
Výkon	0,9 kW	1,7 kW
Doporučení chladivo	MPG 4456 (Kemppi směs)	MPG 4456 (Kemppi směs)
Objem nádrže	3.0 l	3.0 l
Rozsah provozních teplot	-20...+40 °C	-20...+40 °C
Hmotnost bez příslušenství	12.5 kg	25 kg

FLEXLite TIG HOŘÁKY		TX 135GF	TX 165GF	TX 165GS	TX 165G	TX 225G	TX 225GS	TX 255WS	TX 305WF	TX 355W	TX 455W
Typ chlazení		Plyn	Plyn	Plyn	Plyn	Plyn	Plyn	Kapalina	Kapalina	Kapalina	Kapalina
Typ připojení	Proud- -plyn	R1/4	R1/4	R1/4	R1/4	R1/4	R1/4	R1/4	R1/4	R1/4	R1/4
Zatížení 40 % (Argon)	A	130	160	160	160	220	220	250	300	350	450
Zatížení 100 % (Argon)	A	-	-	-	-	-	-	200	200	250	320
Dálkové ovládání		Volitelné	Volitelné	Volitelné	Volitelné	Volitelné	Volitelné	Volitelné	Volitelné	Volitelné	Volitelné
Typ krku		Flexibilní	Flexibilní	Otočný	70° úhel	70° úhel	Otočný	Otočný	Flexibilní	70° úhel	70° úhel

Tato zařízení vyhovují normě IEC 60974-7.

Svařovací zařízení	Popis	Objednávací kód
MasterTig 235 ACDC GM	Svařovací zdroj: 230 A AC/DC, generátor a vícenapětové použití	MT235ACDCGM
MasterTig 235 ACDC GM	Svařovací zdroj: 230A AC/DC, generátor a vícenapětové použití, VRD uzamčeno	MT235ACDCGMAU
MasterTig 325 DC	Svařovací zdroj: 300 A DC	MT325DC
MasterTig 325 DC G	Svařovací zdroj: 300 A DC, použití s generátorem	MT325DCG
MasterTig 325 DC G	Svařovací zdroj: 300 A DC, použití s generátorem, VRD uzamčeno	MT325DCGAU
MasterTig 325 DC GM	Svařovací zdroj: 300 A DC, použití s generátorem, více napětí	MT325DCGM
MasterTig 335 ACDC	Svařovací zdroj: 300 A AC/DC	MT335ACDC
MasterTig 335 ACDC G	Svařovací zdroj: 300 A AC/DC, použití s generátorem	MT335ACDCG
MasterTig 335 ACDC G	Svařovací zdroj: 300 A AC/DC, použití s generátorem, VRD uzamčeno	MT335ACDCGAU
MasterTig 335 ACDC GM	Svařovací zdroj: 300 A AC/DC, použití s generátorem, více napětí	MT335ACDCGM
MasterTig 425 DC G	Svařovací zdroj: 400 A DC, použití s generátorem	MT425DCG
MasterTig 425 DC G	Svařovací zdroj: 400 A DC, použití s generátorem, VRD uzamčeno	MT425DCGAU
MasterTig 535 ACDC GM	Svařovací zdroj: 500 A AC/DC, vícenapětové použití s 3 fázovým generátorem, včetně MTP35X	MT535ACDCGM
MasterTig 535 ACDC GM	Svařovací zdroj: 500 A AC/DC, vícenapětové použití s 3fázovým generátorem, VRD uzamčeno, včetně MTP35X	MT535ACDCGMAU
MasterTig Cooler M	Chladicí jednotka, vícenapětové použití	MTC1KWM
MasterTig Cooler MXL	MasterTig 535 chladič 1.7Kw pro více napětí XL	MTC17KWMXL
MTP23X	Ovládací panel: Membránový panel, DC	MTP23X
MTP33X	Ovládací panel: Membránový panel, AC/DC	MTP33X
MTP35X	Ovládací panel: 7" TFT panel, DC, AC/DC	MTP35X
HR43	Drátový dálkový ovladač	HR43
HR45	Bezdrátový dálkový ovladač	HR45
FR43	Drátový nožní ovladač	FR43
FR45	Bezdrátový nožní ovladač	FR45
P43MT	Přepravní jednotka, 4 kolový vozík	P43MT
T25MT	Přepravní jednotka, 2 kolový vozík	T25MT
P45MT	Přepravní jednotka, 4 kolový vozík	P45MT
X5701020000	MT535 ACDC přepravní jednotka, 4 kolový vozík	X5701020000

Tato zařízení vyhovují normě IEC 60974-7.



P43MT



T25MT



P45MT



X5701020000



ARC-H, a.s. Doudlevecká 17, 301 00 Plzeň, Česká republika
telefon: +420 377 221 145, e-mail: arc@arc-h.cz, www.arc-h.cz

